



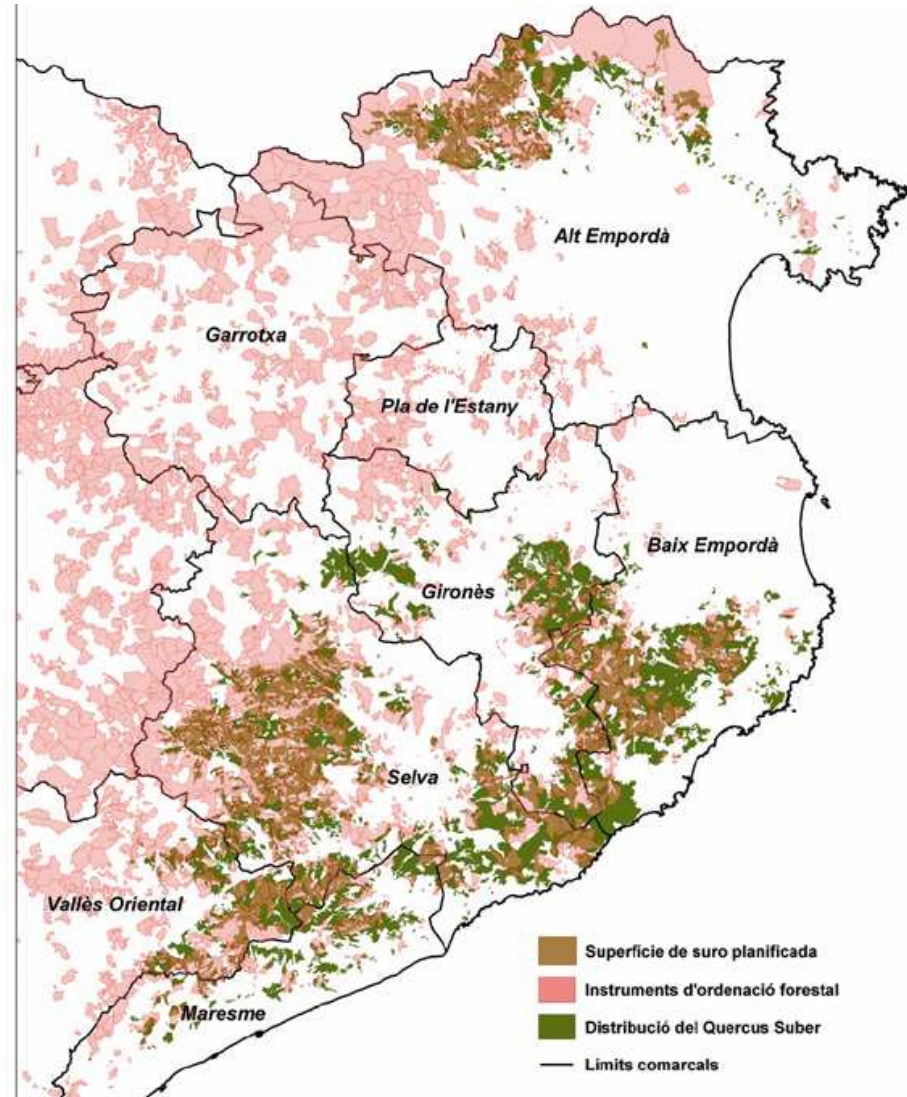
LIFE+ SUBER: Gestió integral de les suredes per a l'adaptació al canvi climàtic

Santa Coloma de Farners, 26 de novembre de 2015

Les suredes a Catalunya

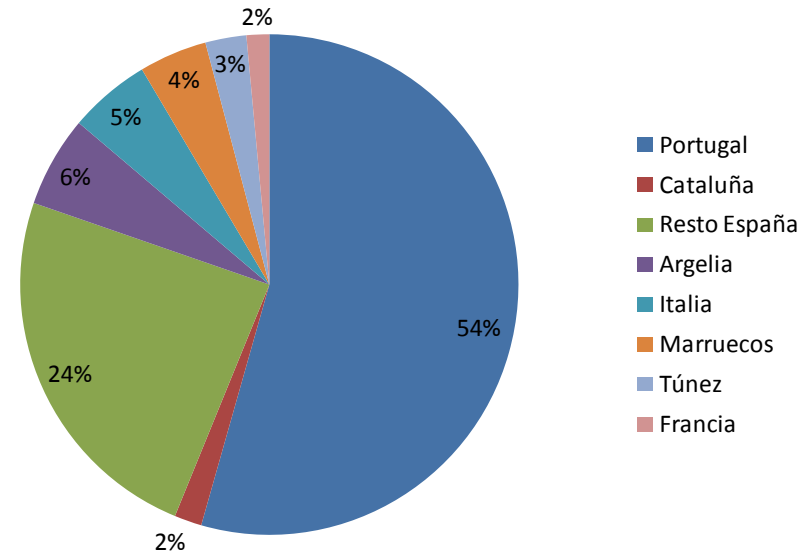


- Superfície forestal de suredes: 68.233 ha (Font: MCSC v4)
- Superfície forestal amb presència d'alzina surera (masses mixtes): 100.000 ha.
- 5% de la superfície forestal de Catalunya
- En producció: <50% de la superfície de sureda
- Superfície de suredes planificada (2014): 35.834 ha / 53% de la superfície de suredes





- Els boscos de Catalunya produeixen un 2% del suro mundial
- El suro català es produeix en boscos amb més pendent, amb major densitat d'arbrat i en un clima més extrem → suro de major densitat (pel seu creixement més lent).
- Es tracta d'un suro menys homogeni que el d'altres regions, amb un percentatge major de merma (provocat sobretot pel corc del suro), però les pannes que són realment bones donen uns taps d'una qualitat superior, que són molt apreciats per a tapar els grans vins de guarda.



Indústria capdavantera a nivell mundial



- Pes específic de la indústria catalana en el sector del tapament:
 - Taps TÈCNIC per escumosos: 60% quota mercat mundial
 - Taps NATURALS (Taps per vins tranquils) > 10% quota mercat mundial
- Important indústria a l'entorn del suro. Mercat molt exportador: 75% a mercats tradicionals i 25% a nous productors.



- Indústria centrada majoritàriament en la segona transformació i també en la finalització i comercialització de producte ja elaborat.
- Finals dels 90: més d'una dotzena de compradors de suro directament a bosc. Actualment aquest número s'ha reduït a tres.
- La resta compra suro principalment d'Extremadura, Andalusia i Portugal.



El sector surer a la Península





Lleva molt per sota del seu potencial

- Elevats costos d'explotació
 - Pela entre els 12 i 16 anys (normalment 14)
 - Alta densitat de peus
 - Menors diàmetres
 - Menor alçada de pela
 - Dificultat de mecanització de la pela del producte al camí
 - Pendants importants
- Percentatge molt alt de merma provocat sobretot pel corc del suro



El corc del suro (*Coraebus undatus*)



- Coleòpter que afecta al suro produint danys (galeries) molt importants que danyen la capa generatriu i la panna de suro.
- Pèrdua de la qualitat → El suro molt afectat no és apta per fer taps naturals. Única sortida: rebuig (aglomerat)
- L'impacte sobre la collita és superior al 50% del seu valor.
- Pèrdua de rendibilitat de la gestió de la sureda
→ abandonament de les suredes







Canvi climàtic: amenaça per a la conservació de les suredes

- Principals impactes previstos del canvi climàtic sobre els boscos de surera:
 - La reducció de la disponibilitat hídrica → reducció del creixement i la producció de suro, així com de la capacitat de fixar carboni → debilitament de les masses
 - L'increment de les temperatures → un augment de la freqüència dels incendis de més intensitat i grandària (GIF).
 - Episodis més severos i més freqüents de plagues emergents
 - Cas del *Coraebus undatus* (“corc del suro”)



Cal incorporar en la gestió noves tècniques i mètodes per a, des d'un enfocament integral, millorar les capacitats d'adaptació al canvi climàtic d'aquest tipus de boscos.



Projecte Life+ SUBER

Objectiu principal: contribuir a l'adaptació i a una major resiliència dels boscos de *Quercus suber* europeus davant el canvi climàtic, afavorint la seva conservació i el manteniment de la cadena de valor associada.

Socis:



Contribució financera:



Co-finançadors:



Període: Data inici: 01-07-2014 / Data finalització: 30-06-2018



Objectius específics



- O1. Millorar la vitalitat de suredes i reduir els efectes de la menor disponibilitat hídrica, alhora que s'incrementa la producció de suro *.
- O2. Millorar l'estructura dels boscos de *Quercus suber* de manera que es redueix la continuïtat vertical i horitzontal de combustible *.
- O3. Millorar la funcionalitat i resistència davant el canvi climàtic de les suredes degradats, mitjançant noves tècniques de restauració forestal *.
- O4. Reduir els danys causats per *Coraebus undatus* mitjançant trampeig massiu i reducció de la susceptibilitat de les sureres a ser atacats *.
- O5. Desenvolupar eines de gestió i transferir-les a l'administració forestal, per integrar l'adaptació al canvi climàtic en la política forestal i la normativa del subsector surer català.
- O6. Transferir les tècniques implementades i eines desenvolupades a actors locals i altres actors del sector surer europeu, així com sensibilitzar la societat sobre la problemàtica tractada i sobre la necessitat de mantenir una activitat econòmica sostenible que garanteixi la conservació de les suredes.

* Mitjançant l'ús de noves tècniques silvícoles o de restauració forestal.



Accions d'implementació



B1. Models de gestió per a la millora de la vitalitat i producció de masses de *Q. suber*

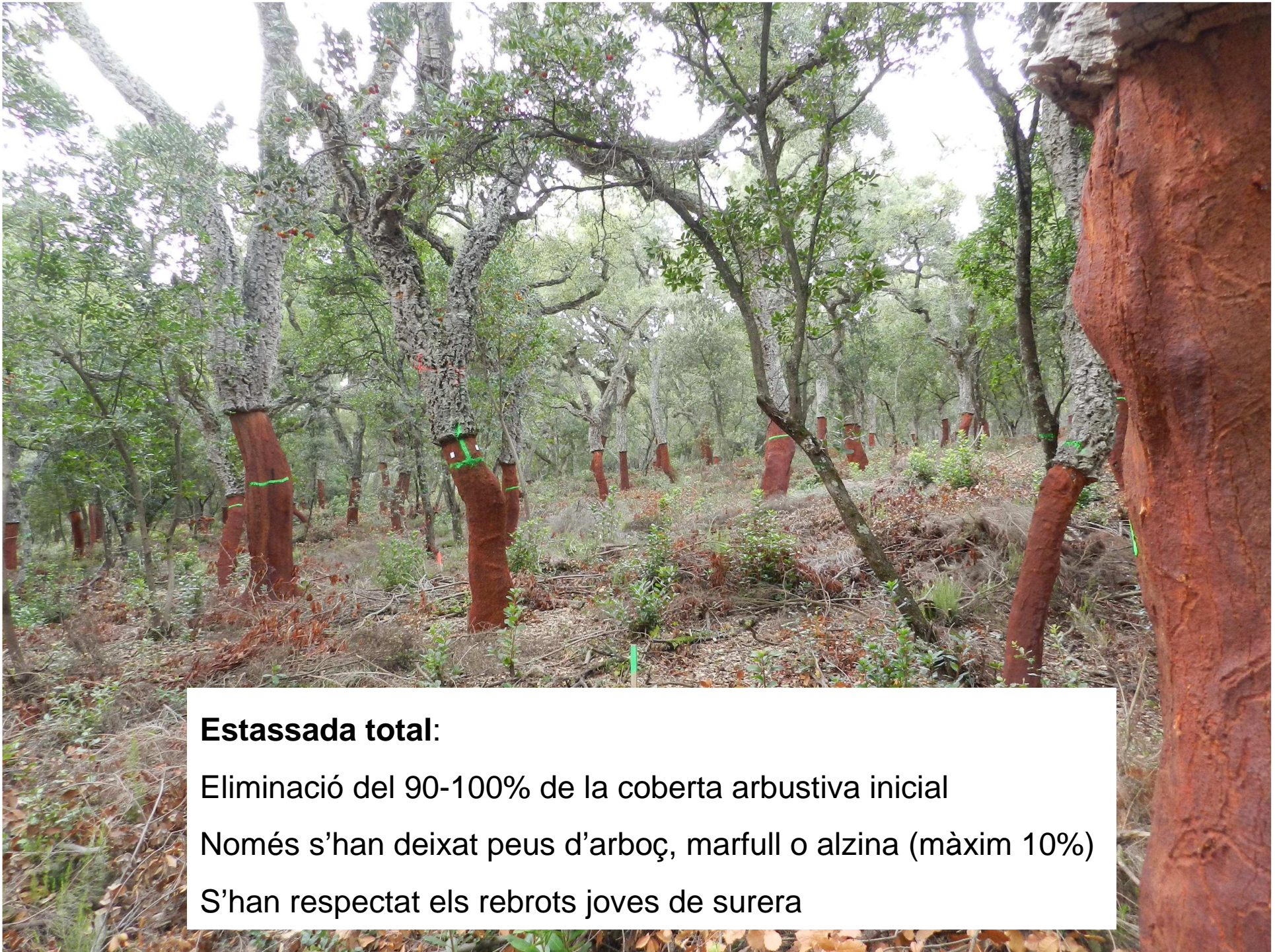
4 àrees geogràfiques

4 rodals per àrea (2 Q alta - 3 ha, 2 Q baixa - 5 ha)

2 tractaments:

- Eliminació completa de estrat arbustiu
 - Eliminació parcial de estrat arbustiu
- En tots dos casos: aclarides per portar l'AB fins a:
- 20 m²/ha en parcel·les d'alta qualitat
 - 15 -17 m²/ha en parcel·les de baixa qualitat

Total: 16 rodals, 64 ha

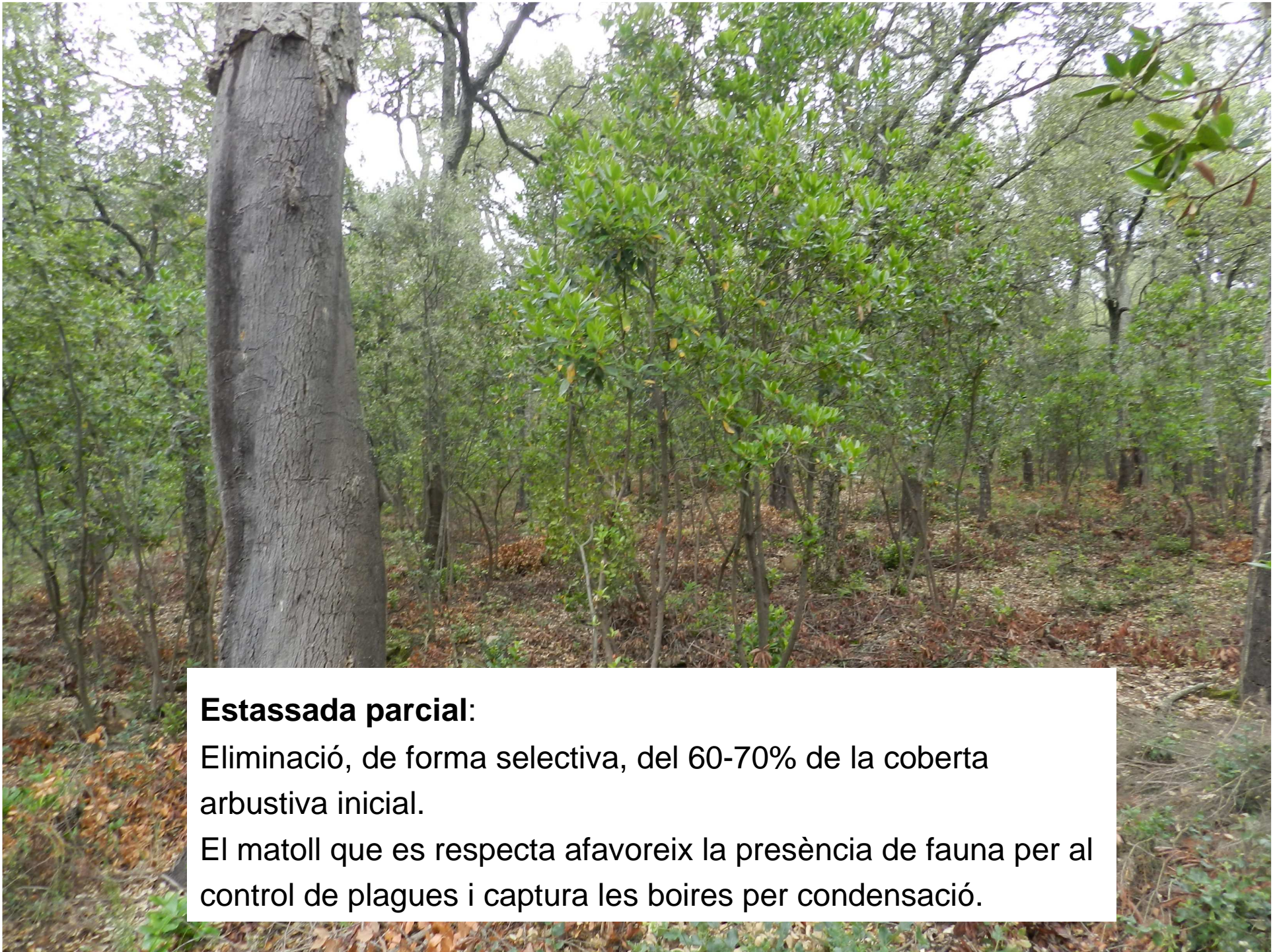


Estassada total:

Eliminació del 90-100% de la coberta arbustiva inicial

Només s'han deixat peus d'arboç, marfull o alzina (màxim 10%)

S'han respectat els rebrots joves de surera



Estassada parcial:

Eliminació, de forma selectiva, del 60-70% de la coberta arbustiva inicial.

El matoll que es respecta afavoreix la presència de fauna per al control de plagues i captura les boires per condensació.

**Tallades previstes per aquest hivern
(desembre-març)**

Es manté una fracció de cabuda coberta del
60-70%

Les restes menors s'han deixat in situ,
convenientment trossejades





Accions d'implementació



B2. Models de gestió per a la millora de la resiliència a incendis forestals de masses de *Quercus suber*

4 àrees geogràfiques

2 rodals per àrea (1 Q alta - 3 ha, 1 Q baixa - 5 ha)

1 tractament tipus:

- Adevesament i eliminació selectiva de l'estrat arbustiu (del 40 al 100% de la coberta arbustiva, segons l'edat i estructura del rodal)
- Es realitzaran aclarides per portar l'AB fins als 8 – 10 m²/ha
- Les restes de l'estassada es deixaran in situ, convenientment trossejades.

Total: 8 rodals, 32 ha



Accions d'implementació



B3. Models de gestió per a la restauració de la sureda degradada

4 àrees geogràfiques

1 rodal per àrea (de 3 ha, sempre en Q. estació alta)

1 tractament tipus:

- Estassades selectives amb un pes variable on s'eliminarà del 90-100% al 40-60% de la coberta arbustiva.
- Es podran fer tallades de millora amb un pes variable
- Es farà selecció de tanys i podes de formació
- Es podrà fer plantació per densificació (sembra amb protectors innovadors)

Total: 4 rodals, 12 ha





Accions d'implementació



B4. Instal·lació dispositiu de trampeig del corc del suro

4 àrees geogràfiques

Rodals de qualitat d'estació baixa (de 5 ha)

8 trampes/ha

2 anys consecutius

(estiu 2015 i estiu 2016)

- 6 rodals en zones on es realitzen els tractaments
- 12 rodals en zones sense tractar

Total: 18 rodals, 90 ha → 720 trampes

Trampes:

prisma de color púrpura

difusors amb 5 compostos o aтраients



Accions de seguiment

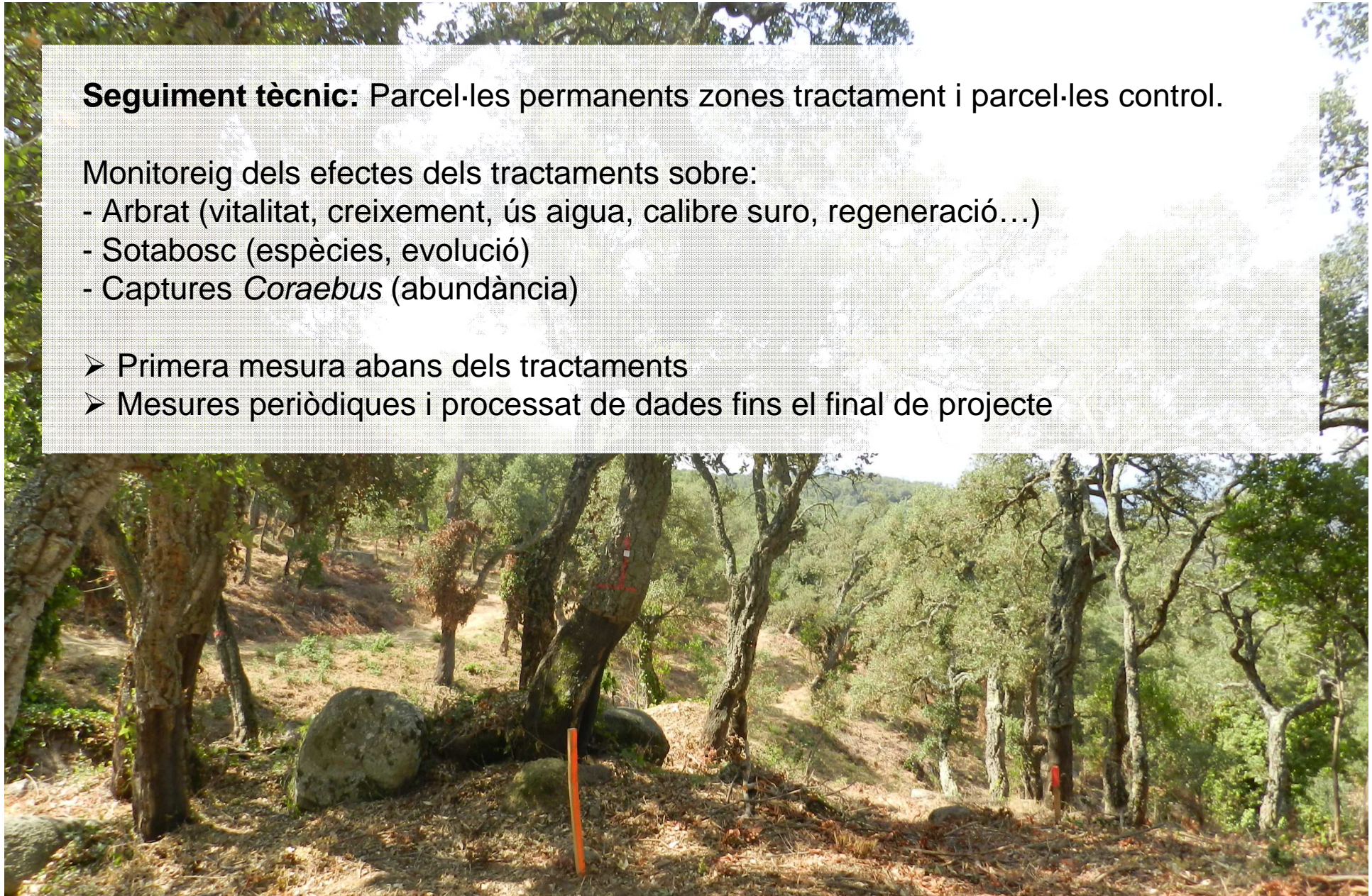


Seguiment tècnic: Parcel·les permanents zones tractament i parcel·les control.

Monitoreig dels efectes dels tractaments sobre:

- Arbrat (vitalitat, creixement, ús aigua, calibre suro, regeneració...)
- Sotabosc (espècies, evolució)
- Captures *Coraebus* (abundància)

- Primera mesura abans dels tractaments
- Mesures periòdiques i processat de dades fins el final de projecte







Accions de comunicació i difusió



1. Disseny i manteniment de la pàgina web
2. Edició de material divulgatiu del projecte per al públic en general
3. Elaboració de panells informatius
4. Realització de jornades de transferència tecnològica i visites tècniques
5. Edició de documents tècnics per transferència
6. Edició d'un vídeo divulgatiu del projecte
7. Acte conjunt amb el sector vitivinícola
8. Comunicacions tècniques en jornades i congressos sectorials i redacció d'articles
9. Comunicació i difusió a la premsa



*Moltes gràcies
per la vostra
atenció*

*Roser Mundet Juliol
Consorci Forestal de Catalunya*

Més informació a: www.lifesuber.eu