



El projecte Life+suber per lluitar contra el corc del suro

Resultats del trampeig pel control del corc del suro a la campanya 2015

ECA Santa Coloma de Farners 26 de novembre de 2015





Accions del projecte Life+ suber en les quals s'instal·laran trampes per capturar *Coroebus undatus*

- **Acció B1: Models de gestió per la millora de la vitalitat i producció de masses de *Quercus suber***

Termini d'execució: 2015 i 2016

4 rodals demostratius de 5 ha (1 per cada àrea d'actuació) en qualitat d'estació baixa :

- 2 rodals amb estassada total (eliminació 90-100 % coberta arbustiva)
- 2 rodals amb estassada parcial (eliminació 30-40 % coberta arbustiva)

- **Acció B2: Models de gestió per la millora de la resiliència a incendis forestals de masses de *Quercus suber* (2016-2017)**

Termini d'execució 2016 i 2017

4 rodals demostratius de 5 ha amb estructura adevesada (1 per cada àrea d'actuació).

Fcc del 30-40%

- **Acció B4: Implementació del control bioracional de poblacions de *Coroebus undatus* a escala real a Catalunya**

Termini d'execució 2015 i 2016

12 rodals de 5 ha (3 per cada àrea d'actuació)

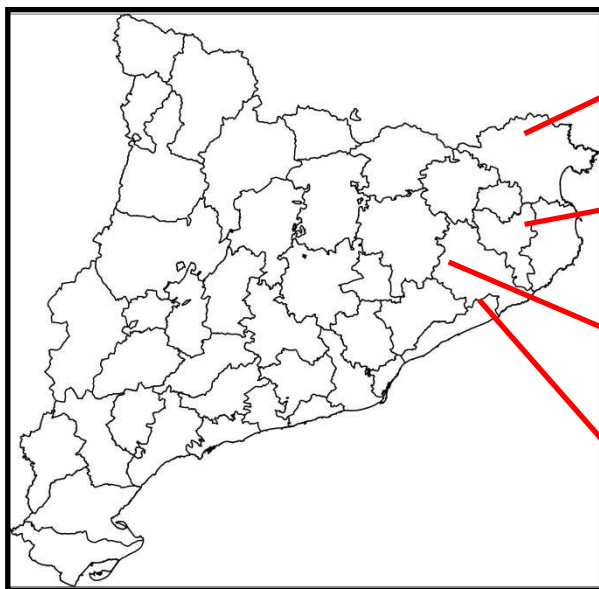
Sistema de trampeig utilitzat al projecte Life+

- Trampa prisma de color violeta
- Atraients cairomonals CSIC (1 o 2 reposicions)
- Difusor SEDQ
- Cola Tangle-trap®
- 8 trampes /hectàrea
- Instal·lació: juny
- Retirada: setembre
- 3 revisions



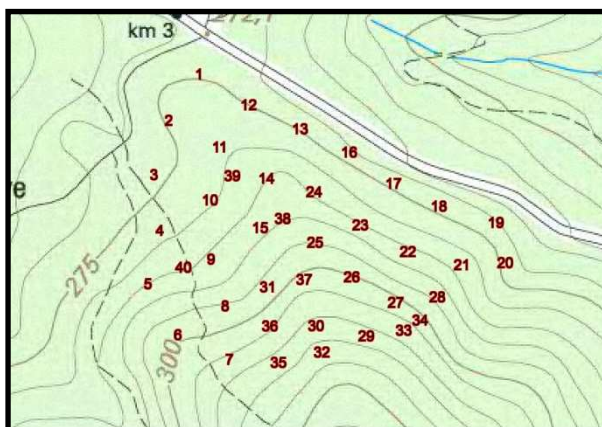
ACCIÓ B1: Models de gestió per la millora de la vitalitat i producció de masses de *Quercus suber*

Rodals demostratius en qualitat d'estació baixa amb dispositiu de trampeig massiu:

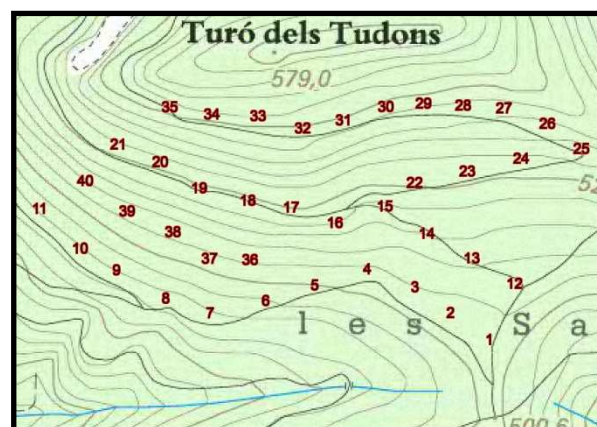


- **Alt Empordà:** St. Esteve del Llop (Darnius) estassada total
- **Gavarres:** Bosc de les Oliveres (Cassà de la Selva) estassada parcial
- **Montseny-Guilleries:** Can Saleres (Arbúcies) estassada parcial
- **Montnegre-Corredor:** Can Burgada (Tordera) estassada total

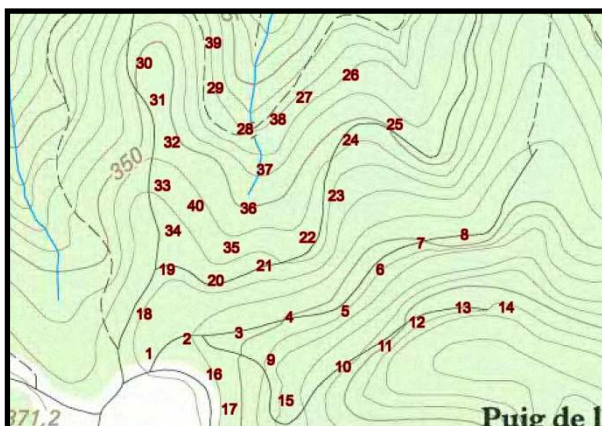
Ubicació del paranys als quatre rodals:



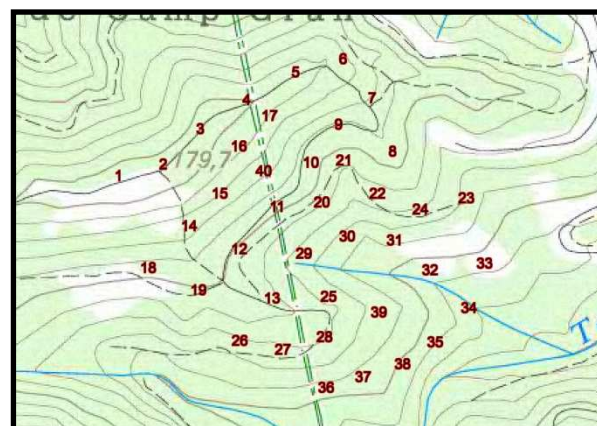
St. Esteve del Llop (Alt Empordà)



Can Saleres (Montseny-Guilleries)

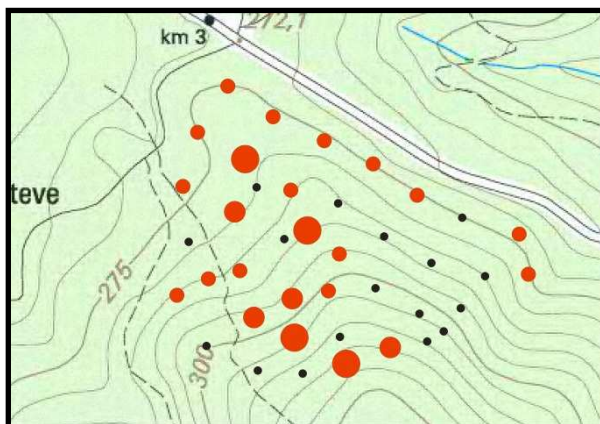


Bosc de les Oliveres (Gavarres)

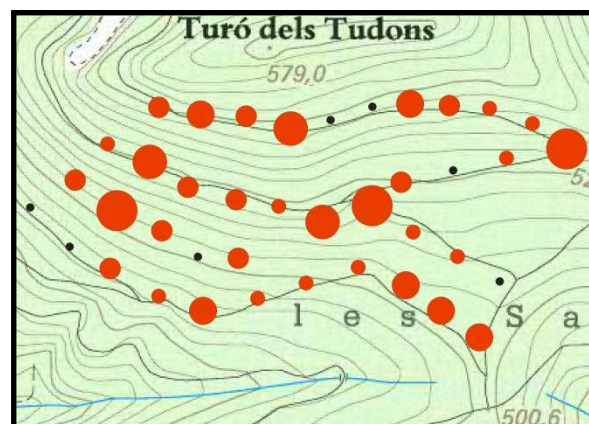


Can Burgada (Montnegre-Corredor)

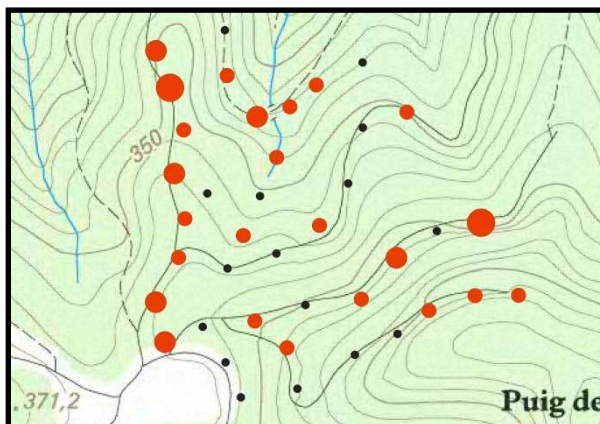
Presència – captures del parany als quatre rodals:



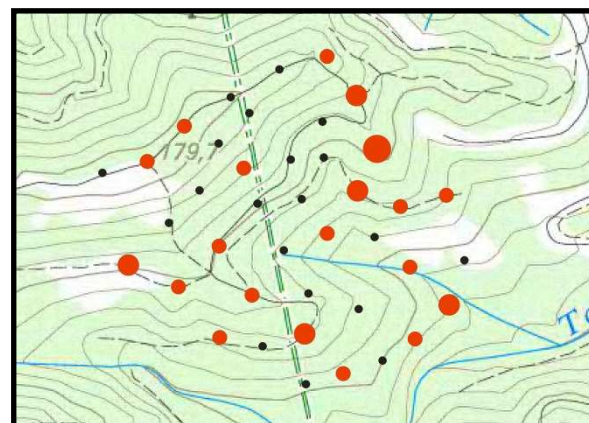
St. Esteve del Llop (Alt Empordà)



Can Saleres (Montseny-Guilleries)



Bosc de les Oliveres (Gavarres)



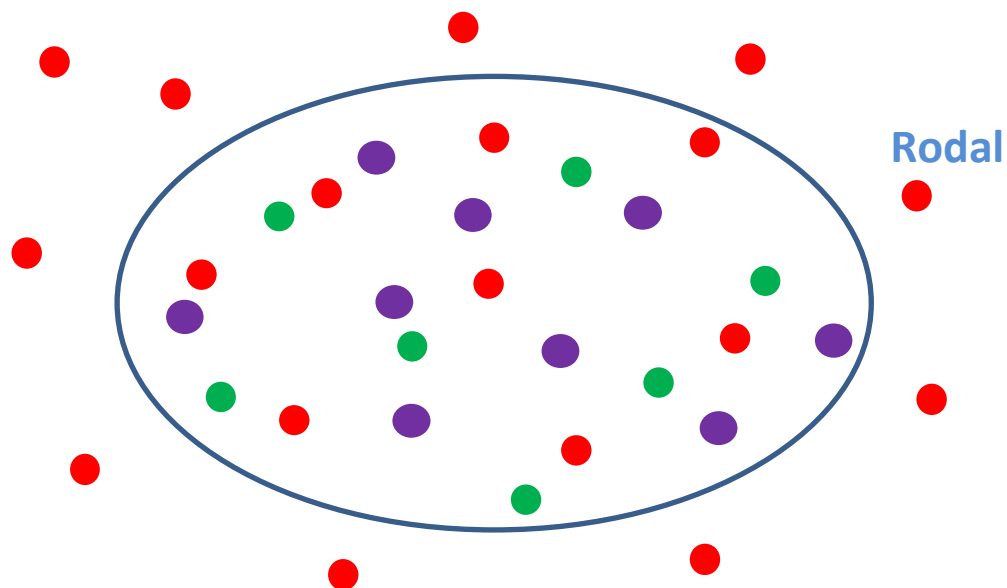
Can Burgada (Montnegre-Corredor)

Captures del parany als diferents rodals:

Àrea distribució	Rodal	trampes	Ha	trap+	%trap+	Captures	Capt/trap	Capt/Ha
Alt empordà	St.Esteve del Llop	40	5	23	58	35	0,9	7,0
Gavarres	EL bosc de les Oliveres	40	5	24	60	34	0,9	6,8
Montseny	Saleres	40	5	33	83	76	1,9	15,2
Montnegre	Can Burgada	40	5	20	50	27	0,7	5,4
		160	20	100	62,5	145	0,9	7,3



Valoració del grau d'atac a les parcel·les B1



Arbres marcats per no pelar (40 int. + 40 ext.)

Arbres amb valoració del grau d'atac (40)

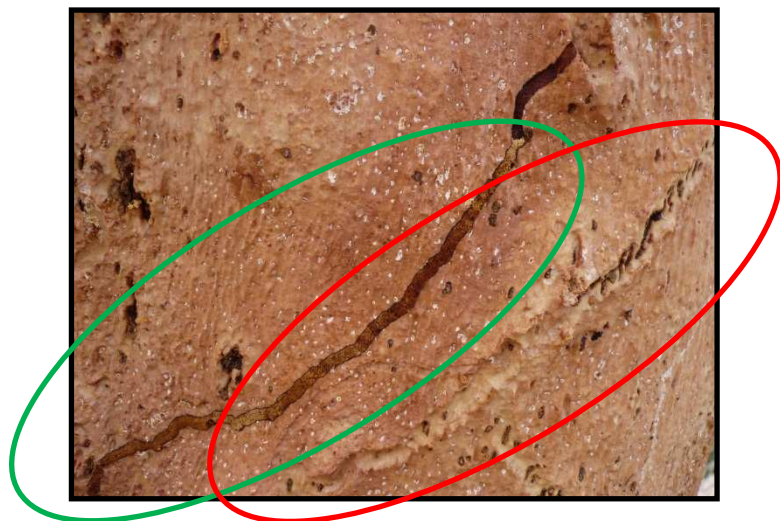
Trampes prisma (40)

Valoració del grau d'atac a les parcel·les B1

Càlcul del grau d'atac

únicament es tindran en compte les galeries que encara continguin restes d'excrements.

- nivell 0: 0 galeries/arbre
- nivell 1: 1-2 galeries/arbre
- nivell 2: 3-5 galeries/arbre
- nivell 3: 6 o més galeries/arbre



Grau 0



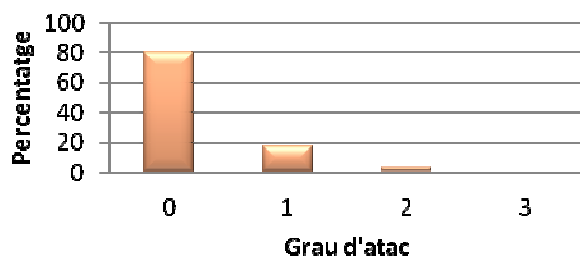
Grau 1



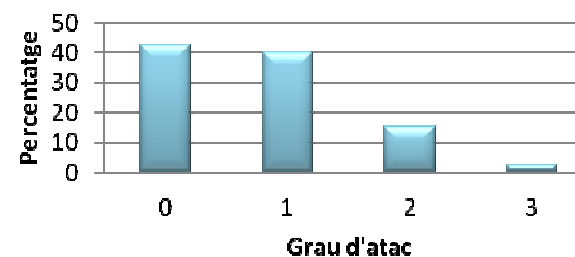
Grau 3

Resultats de la valoració del grau d'atac a les parcel·les B1

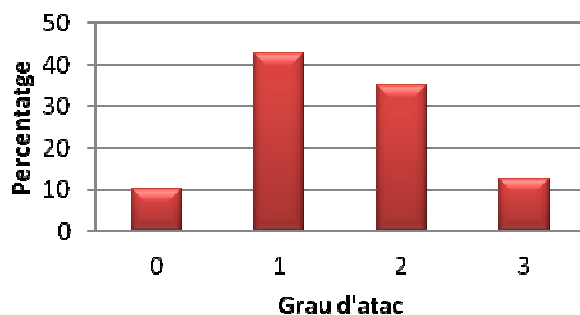
St. Esteve del Llop (Alt Empordà)



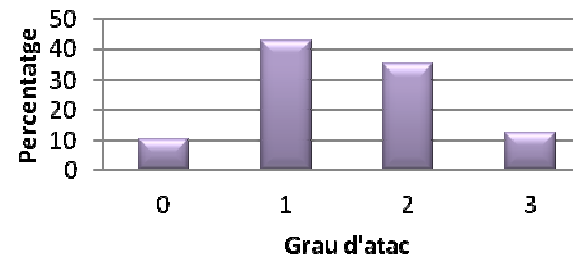
Bosc de les Oliveres (Gavarres)



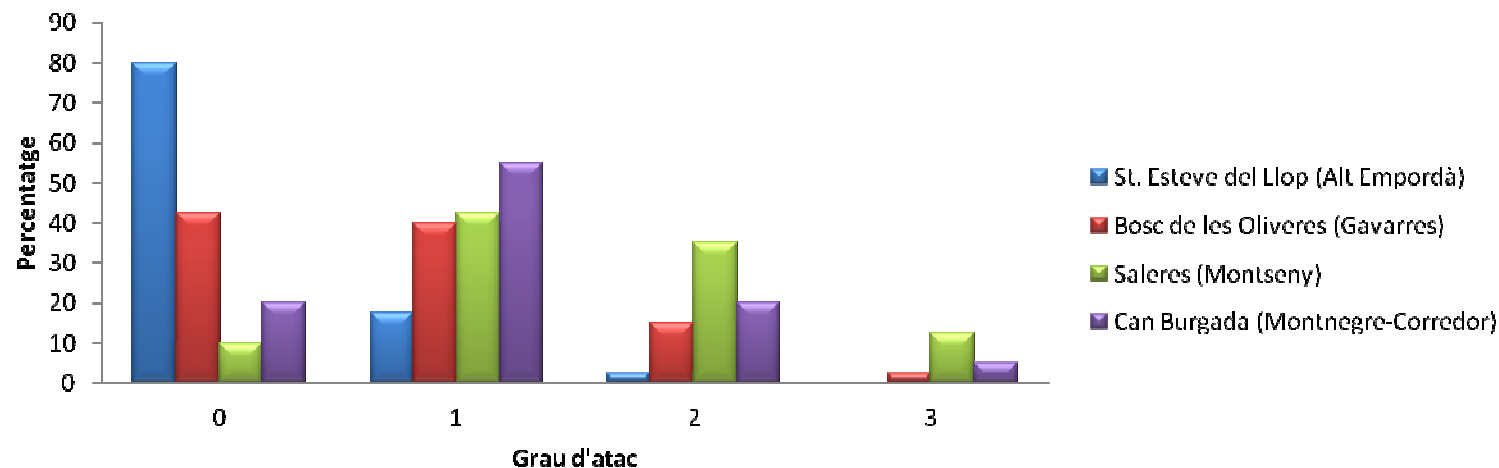
Saleres (Montseny)



Can Burgada (Montnegre-Corredor)



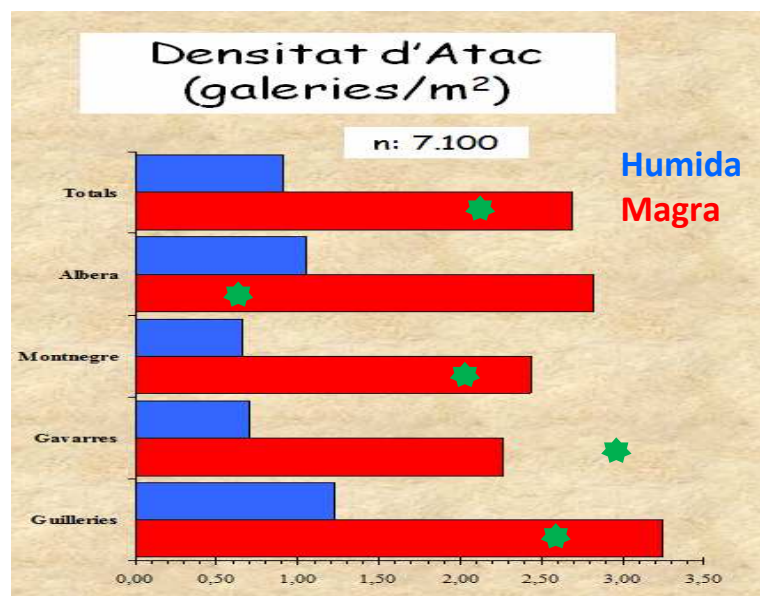
Resultats de la valoració del grau d'atac a les parcel·les B1



	alçada (cm)	perímetre (cm)	Superfície (m ²)	nº galeries	grau d'atac	Gal/m ²
St. Esteve del Llop (Alt Empordà)	113,2	82,5	0,9	0,4	0,2	0,5
Bosc de les Oliveres (Gavarres)	87,7	76,2	0,7	1,2	0,8	1,8
Saleres (Montseny)	127,6	66,7	0,9	2,7	1,5	3,1
Can Burgada (Montnegre-Corredor)	111,2	68,9	0,8	1,9	1,1	2,5

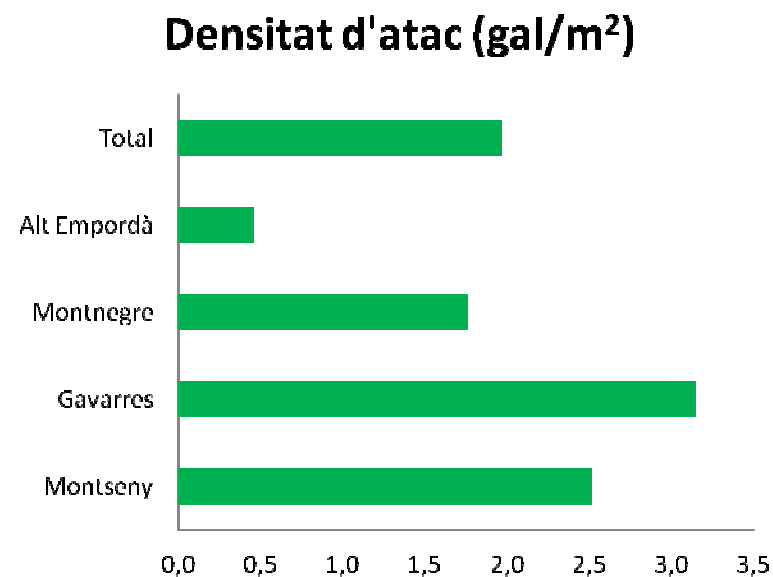
Resultats de la valoració del grau d'atac a les parcel·les B1

2008



132 parcel·les
7.100 arbres

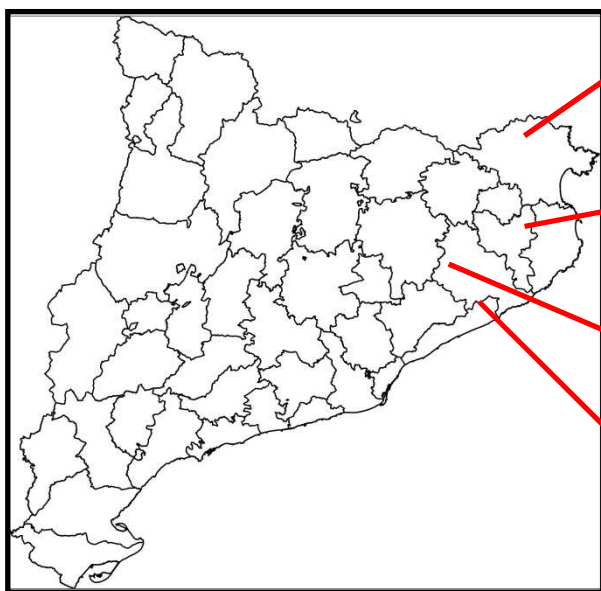
2015



4 parcel·les
160 arbres

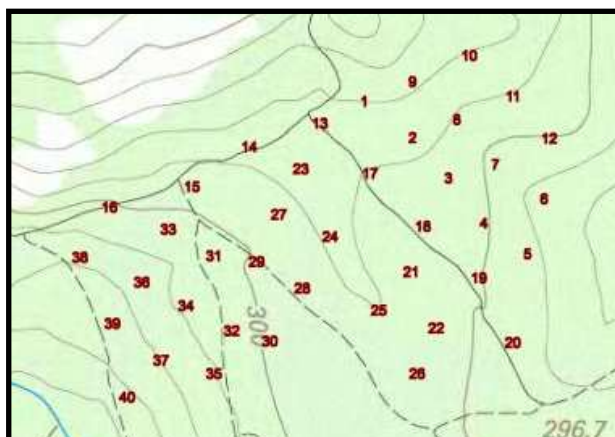
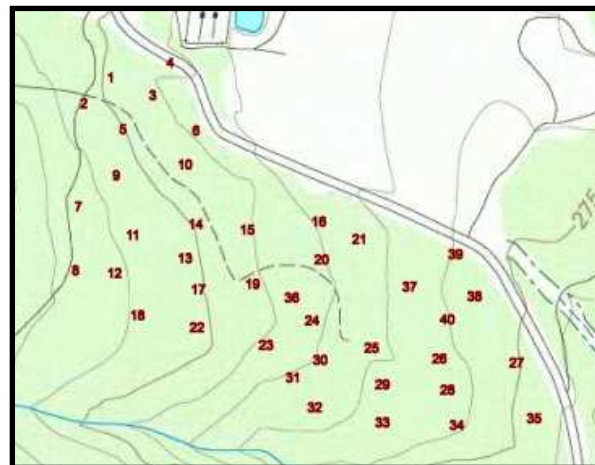
ACCIÓ B4: Implementació del control bioracional de les poblacions de *C. undatus* a escala real a Catalunya

Rodals demostratius amb dispositiu de trampeig massiu:



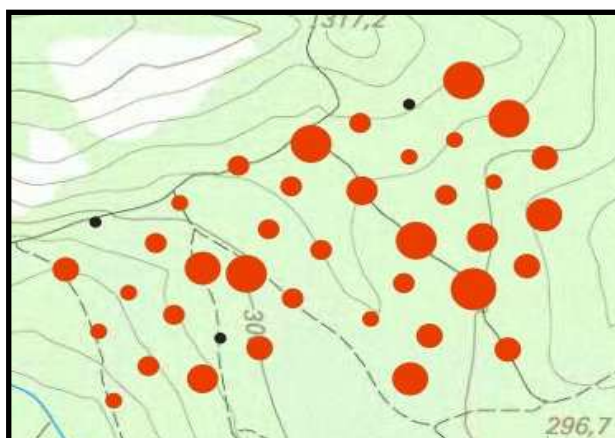
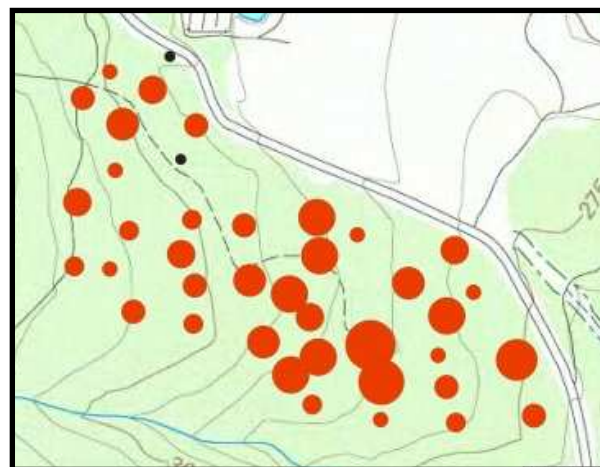
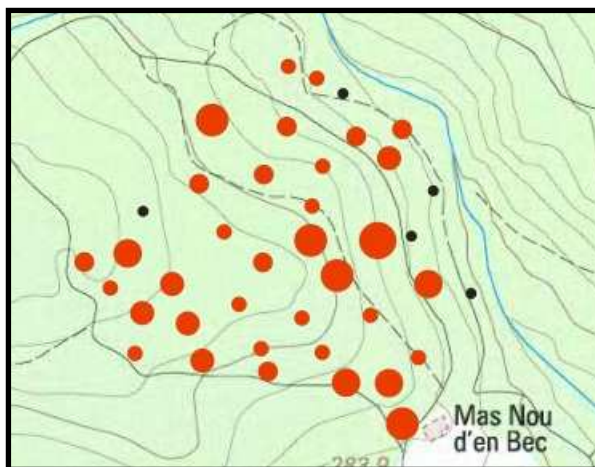
- **Alt Empordà:** 3X Can Bech (Agullana)
- **Gavarres:** 2X Can Vilallonga (Cassà de la Selva) i Mas Cabré (Forallac)
- **Montseny-Guilleries:** Can Boix (St. Hilari Sacalm) i 2X Can Patiràs (St. Miquel de Cladells)
- **Montnegre-Corredor:** 3X Can Bonamussa (Vallgorguina)

Ubicació del parany a l'Alt Empordà (Can Bech):



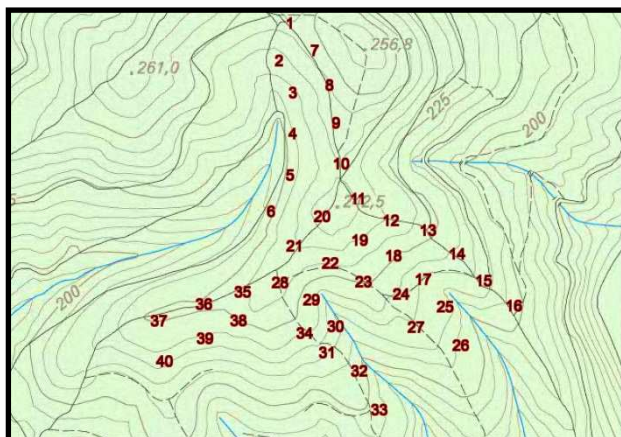
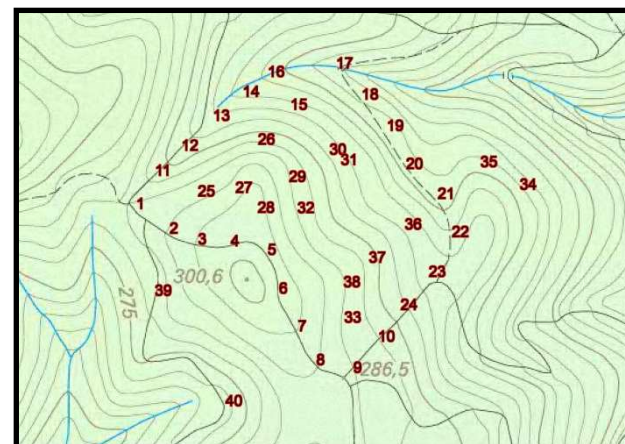
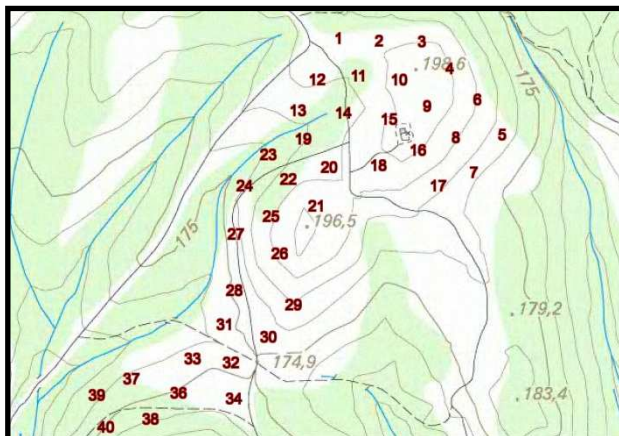
- 5 Ha cada rodal
- 40 parany
- Trampeig juny-setembre
- 3 revisions

Presència – captures del parany a l'Alt Empordà:



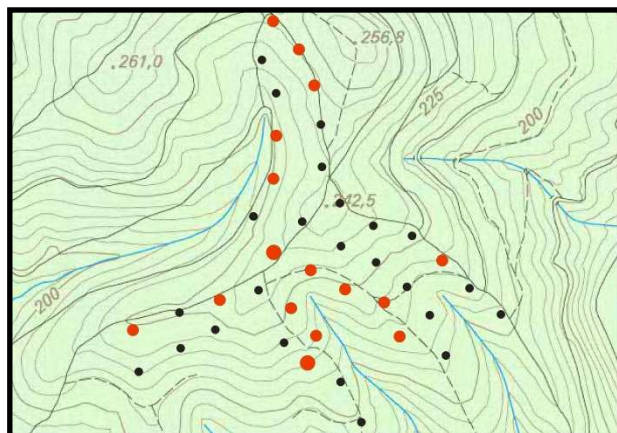
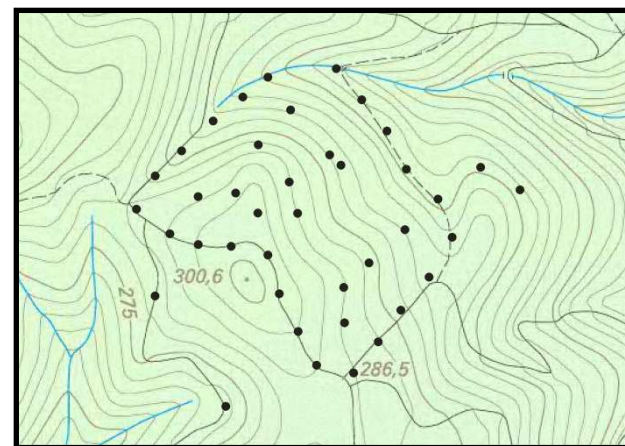
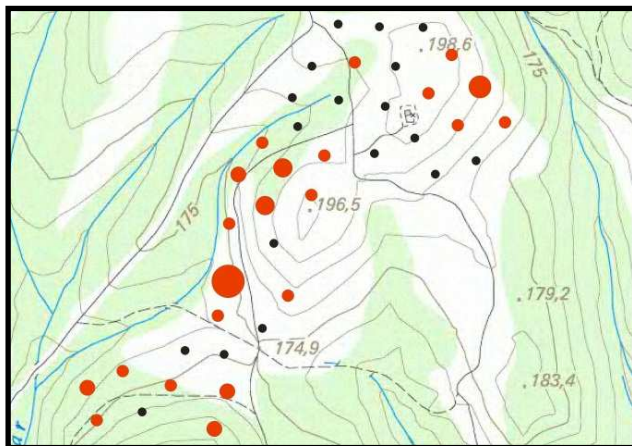
Rodal	trampes	Ha	Captures	Capt/trap	Capt/Ha
B4CB98A	40	5	86	2,15	17,2
B4CB06A	40	5	140	3,5	28
B4CB06B	40	5	112	2,8	22,4
	120	15	338	2,8	22,5

Ubicació del parany a les Gavarres:



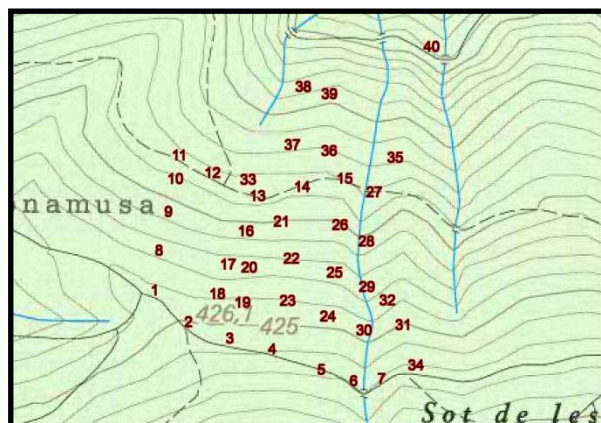
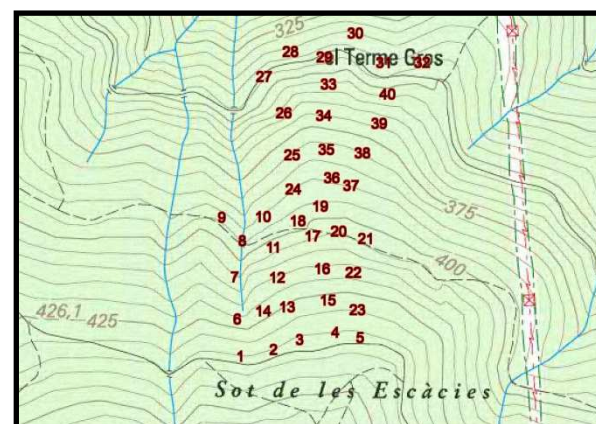
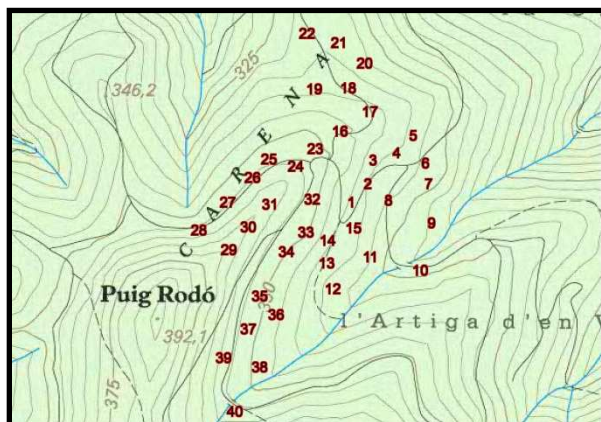
- 5 Ha cada rodal
- 40 parany
- Trampeig juny-setembre
- 3 revisions

Presència – captures del parany a les Gavarres:



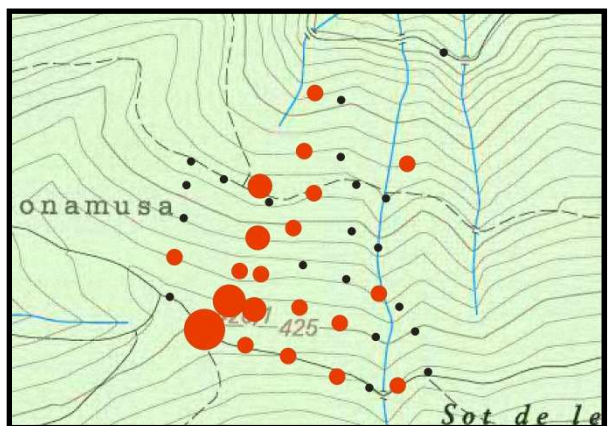
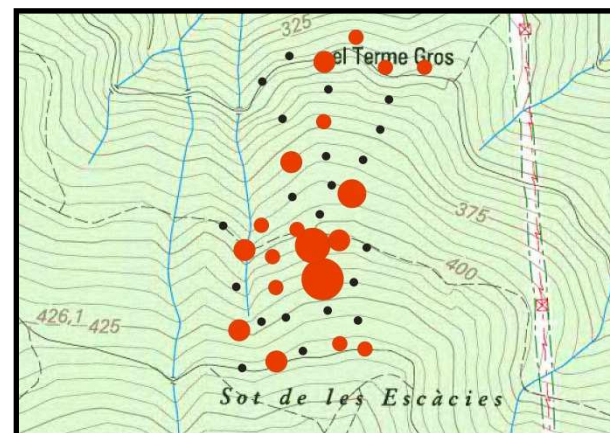
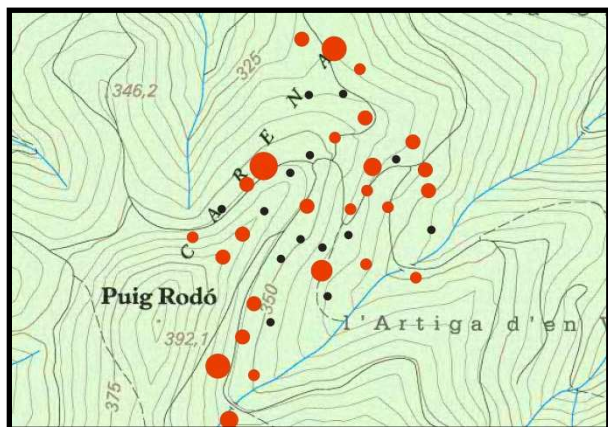
Rodal	trampes	Ha	Captures	Capt/trap	Capt/Ha
Can Vilallonga A	40	5	39	0,975	7,8
Can Vilallonga B	40	5	18	0,45	3,6
Mas Cabré	40	5	0	0	0
	120	15	57	0,475	3,8

Ubicació del parany al Montnegre-Corredor :



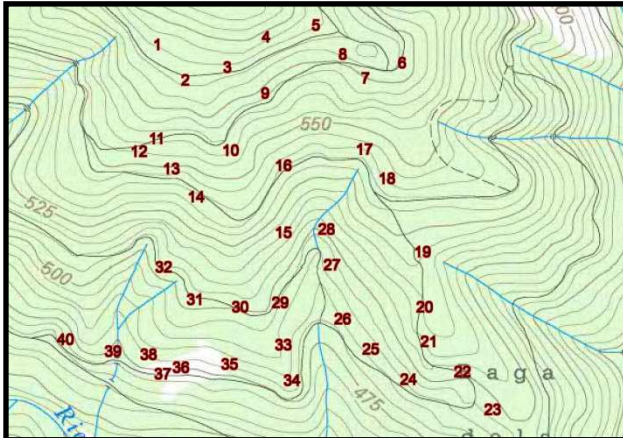
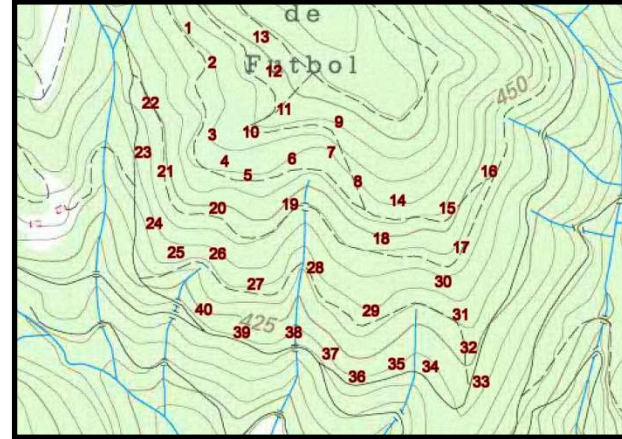
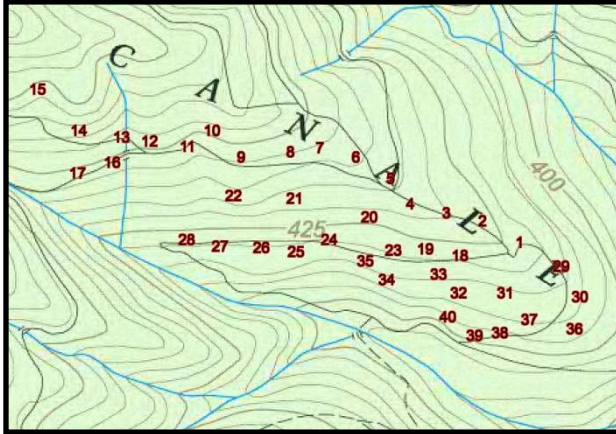
- 5 Ha cada rodal
- 40 parany
- Trampeig juny-setembre
- 3 revisions

Presència – captures del parany al Montnegre-Corredor



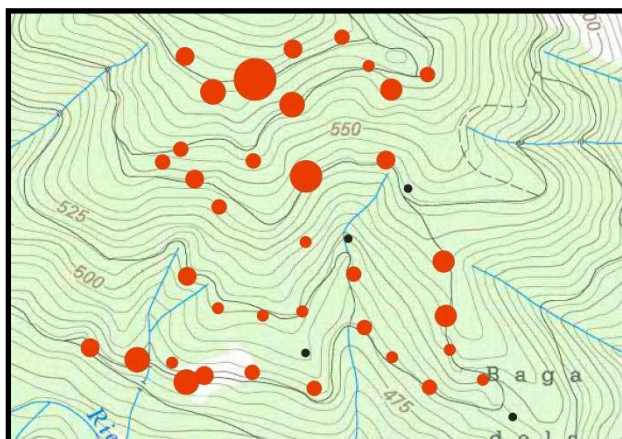
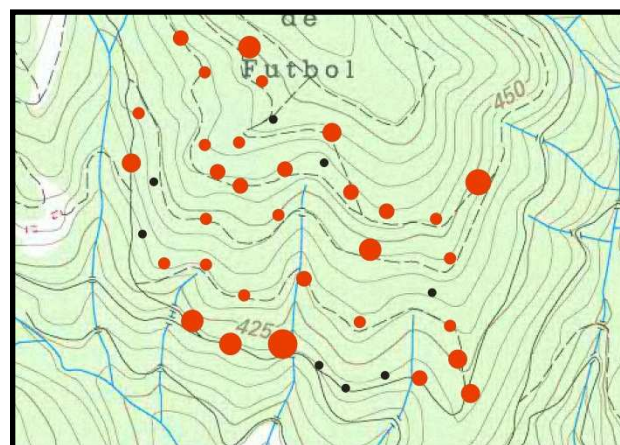
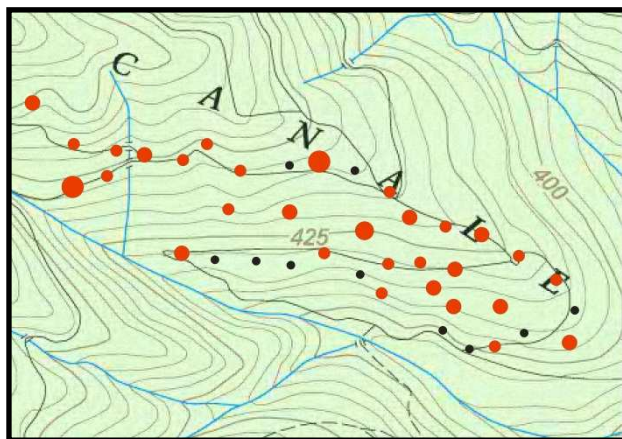
Rodal	trampes	Ha	Captures	Capt/trap	Capt/Ha
B4Can BonamussaA	40	5	57	1,4	11,4
B4Can BonamussaB	40	5	28	0,7	5,6
B4Can BonamussaC	40	5	34	0,9	6,8
	120	15	119	1,0	7,9

Ubicació del parany al Montseny-Guillerries:



- 5 Ha cada rodal
- 40 parany
- Trampeig juny-setembre
- 3 revisions

Presència – captures del parany al Montseny-Guilleries



Rodal	trampes	Ha	Captures	Capt/trap	Capt/Ha
B4CP04	40	5	49	1,2	9,8
B4CP09	40	5	69	1,7	13,8
B4CBo06	40	5	101	2,5	20,2
	120	15	219	1,8	14,6



Regió	Rodal	trampes	Ha	Captures	Capt/trap	Capt/Ha
Alt Empordà	St.Esteve del Llop	40	5	35	0,9	7
	B4CB98A	40	5	86	2,2	17,2
	B4CB06A	40	5	140	3,5	28
	B4CB06B	40	5	112	2,8	22,4
		160	20	373	2,3	18,7
Gavarres	EL bosc de les Oliveres	40	5	34	0,9	6,8
	Can Vilallonga A	40	5	39	1,0	7,8
	Can Vilallonga B	40	5	18	0,5	3,6
	Mas Cabré	40	5	0	0,0	0
		160	20	91	0,6	4,6
Montnegre-Corredor	Can Burgada	40	5	27	0,7	5,4
	B4Can BonamussaA	40	5	57	1,4	11,4
	B4Can BonamussaB	40	5	28	0,7	5,6
	B4Can BonamussaC	40	5	34	0,9	6,8
		160	20	146	0,9	7,3
Montseny-Guilleries	Saleres	40	5	76	1,9	15,2
	B4CP04	40	5	49	1,2	9,8
	B4CP09	40	5	69	1,7	13,8
	B4CBo06	40	5	101	2,5	20,2
		160	20	295	1,8	14,8
totals		1120	140	1437	1,3	10,3